



あそびのひろば



きらきらパーク



発達のこと気がなる就学前のこどもとその家族のための地域発達支援のとりくみです。

京都女子大学中井靖先生ゼミのご協力のもと、京都市児童療育センターきらきら園が実施します。

(京都市子どもの発達支援に係る体制強化事業)

PARK(パーク)は公園、PERK(パーク)は「生き生きとする」の意味

…ご家族が気軽につどい、楽しく過ごす場となりますように☆

あそびのひろば

対象：発達のこと気がなる就学前のこども 5名程度

※児童発達支援事業所をご利用中でない子どもさん

きらきら園のプレイルームで遊びます

★学生ボランティアときらきら園職員と一緒に遊びます

★希望の方には、施設見学・個別相談を実施します

★「レクリエーション保険」に加入しています

持ち物：お茶、着替え等



ご兄弟、保護者の方も

一緒にあそびます!

動きやすい恰好でお越しください



2026年度★年間予定

土曜日 時間：10:00～11:30

4/18

8/22

2027年 2/20

5/16

10/3

3/13

6/13

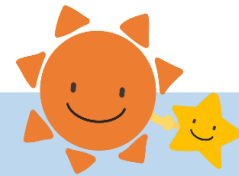
11/7

7/11

12/12

日程は変更する場合があります
随時、HPをご確認ください

お申込み方法(事前予約制)



こちらにメールをお送りください



件名：きらきらパーク申込

内容：保護者のお名前

こどもさんのお名前と年齢

お電話番号（折り返しご連絡いたします）

担当：副園長 深海（ふかうみ）

京都市児童療育センター

「きらきら園」

(社会福祉法人 京都総合福祉協会)

☎075-646-3818

京都市伏見区深草西浦町 6-65

京阪『藤森』から徒歩6分

地下鉄『竹田』から徒歩12分

