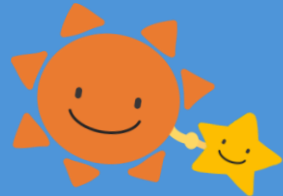


令和8年度

京都市児童療育センター
「きらきら園」

ことばの 相談室



(京都市子どもの発達支援に係る体制強化事業)

気になることばのこと★
言語聴覚士に相談してみませんか

お問い合わせ・お申し込みは
メールで



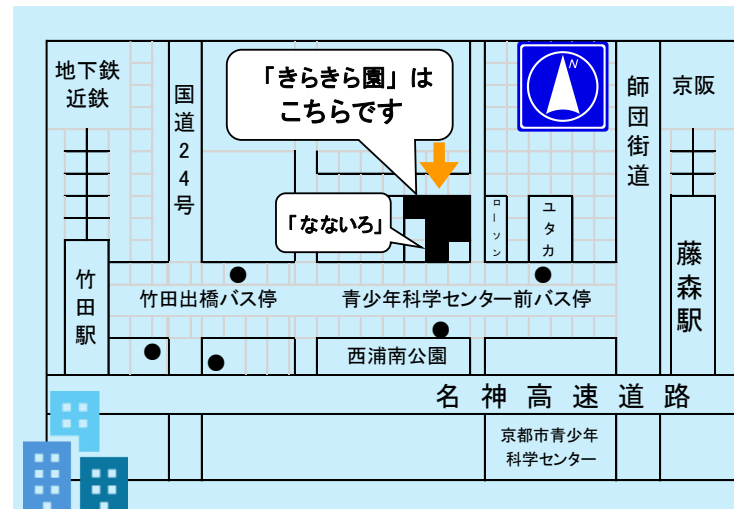
件名: 「ことばの相談室」
本文: 「お子さまの氏名・年齢」
「保護者氏名」
「連絡先電話番号」
「相談・問い合わせ内容」



「moushikomi-kirakira@sogofukushi.jp」からの
メールを受信できるよう設定をお願いします。

2日経っても返信がない場合はきらきら園
(075-646-3818) へお電話ください。

「発音がはっきりしない」「言葉足らずな
表現になる」「会話がかみ合わないことが
ある」・・・少し気になることばの悩みに
ついて、言語聴覚士が相談に応じます。



対象

京都市にお住まいの
就学前のお子さまと
ご家族

ご利用料金

無料

相談日

| | |
|-------|--------|
| 4月11日 | 10月17日 |
| 5月 9日 | 11月28日 |
| 6月27日 | 12月19日 |
| 7月25日 | 1月16日 |
| 8月29日 | 2月13日 |
| 9月12日 | 3月 6日 |

いずれも土曜日の午前中
事前予約制(お一人1時間程度)
☆お子さまと一緒に来園してください☆

きらきら園のホームページは
こちらから➡

